

ProHof Preisrätsel von Sonja Wietzel-Winkler



Links:
In welcher Straße stand die Fotografin?



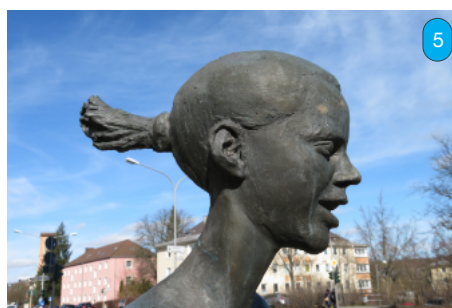
Oben: Wie nennt sich dieses Wohnviertel?



Links:
An welchem Platz liegen die Gebäude hinter den Solarflächen?
TIPP: Das rechte Gebäude gab dem Platz den Namen.

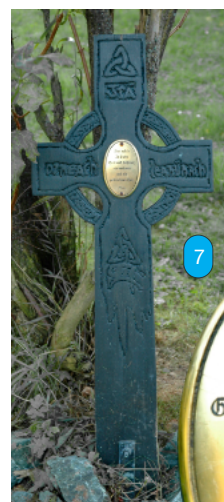


Rechts:
Wo bietet sich diese hoffnungsvolle Perspektive?



Links:
In welcher Straße stößt man auf diese Bronzefigur?

Unten rechts:
In welchem Ort im nahen Landkreis entstand diese Aufnahme?



Links: Wo kann man dieses Kreuz entdecken?

- K) Untreusee
- N) Wartturm
- S) Am Kulm

Bitte möge sich Mike bei mir melden oder jemand, der etwas über Mike weiß.*

Rechts:
In welcher Straße befinden sich diese Häuserfassaden? Die Namensgeberin war die Gemahlin von König Maximilian II.



Links:
Wie heißt die Straße, an der dieser Gebäudekomplex liegt? TIPP: Das linke Gebäude soll abgerissen werden. Bitte nicht!

1

2

3

4

5

6

7

8

9

10



Oben: Wo 1990 die Fotografin stand, ist heute alles bebaut. Wie heißt die lange Straße, die durch das Bild verläuft?

* Meine E-Mail ist (wegen Mike): sonja@wietzel-winkler.de